



Restructuration du  
bâtiment  
recherches de  
l'ancienne école  
de chimie en  
bâtiment  
d'hébergement

N°AFFAIRE : 240430

03.

## DOSSIER PLANS DE REPÉRAGE

DCE

### ARCHITECTE

**CM+ Architectes**  
54 rue Louis Roussel  
34070 MONTPELLIER  
Tel : 04.67.47.30.70  
E-mail : contact@cmplus-architectes.fr



### ÉCONOMISTE

**AR.TO.TEC**  
27 rue de Jérôme  
30670 AIGUES-VIVES  
Tel : 06.71.96.05.26  
E-mail : artotec.nadeau@gmail.com



### MAÎTRE D'OUVRAGE

**CROUS**

2, rue Monteil  
CS 85053  
34090 Montpellier Cedex 05  
tel : 04.67.41.50.00  
E-mail :



### BET THERMIQUE / FLUIDE

**ARGETEC**  
544 boulevard des Saveurs  
24660 COULOUNIEUX CHAMIER  
Tel : 05.53.08.41.40  
E-mail : flardiere@argetec.fr



### BET STRUCTURE

**ARGETEC**  
544 boulevard des Saveurs  
24660 COULOUNIEUX CHAMIER  
Tel : 05.53.08.41.40  
E-mail : belharrouf@argetec.fr



### BET VRD

**Nom**  
**Adresse**  
**Tel :**  
**E-mail :**

### BET ACOUSTIQUE

**PIALOT ESCANDE**  
3 rue Lakanal  
34090 Montpellier  
Tel : 04.99.23.06.61  
E-mail : bet.pialot.escande@wanadoo.fr



### COORDONATEUR SPS

**Nom**  
**Adresse**  
**Tel :**  
**E-mail :**

### BUREAU DE CONTROLE

**BTP CONSULTANTS**  
40 avenue de Théroigne de Méricourt  
34000 Montpellier  
Tel : 04.34.48.02.72  
E-mail : clement.dadone@btp-consultants.fr



### MODIFICATIONS :

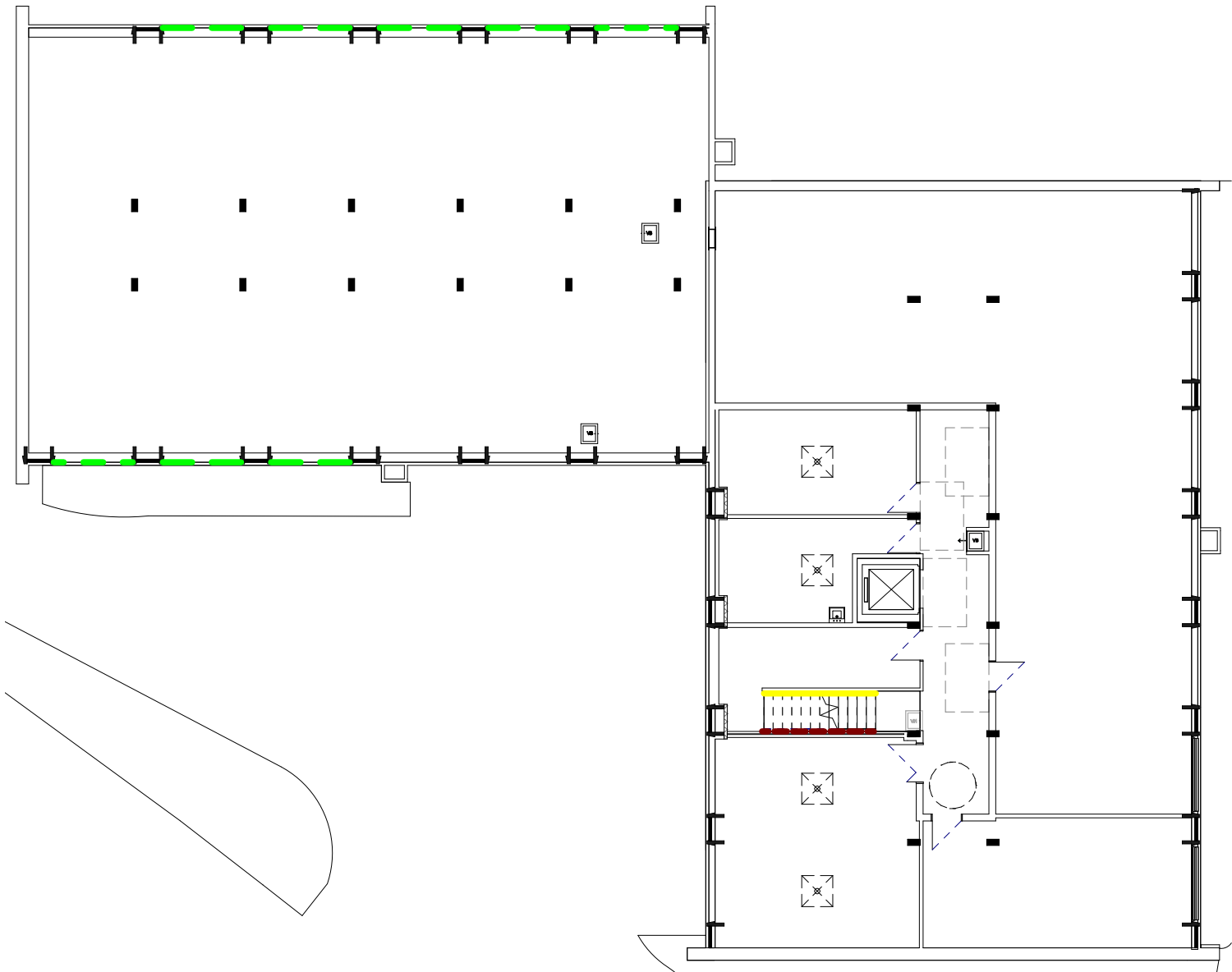
DOSSIER

PLAN

08/10/2024

# LÉGENDE

- SR 01 - Élargissement des escaliers, adaptation des garde corps et mise en conformité lisse basse des garde-corps
- SR 02 - Mains courantes
- SR 03a - Grilles extérieures pour VB (fourni et posé par lot plomberie)
- SR 03b - Grilles extérieures factices x11
- SR 03c - Grilles ventilation VS x8
- SR 04 - Panneaux brise soleil (voir nomenclature serrurerie)
- SR 05 - Garde corps double lisse avec chasse roue
- SR 06 - Garde corps double lisse
- SR 08 - Garde corps existant conservé, poncé et repeint + suppression du profilé de protection
- SR 09 - Main courante existante conservée, poncé et repeint



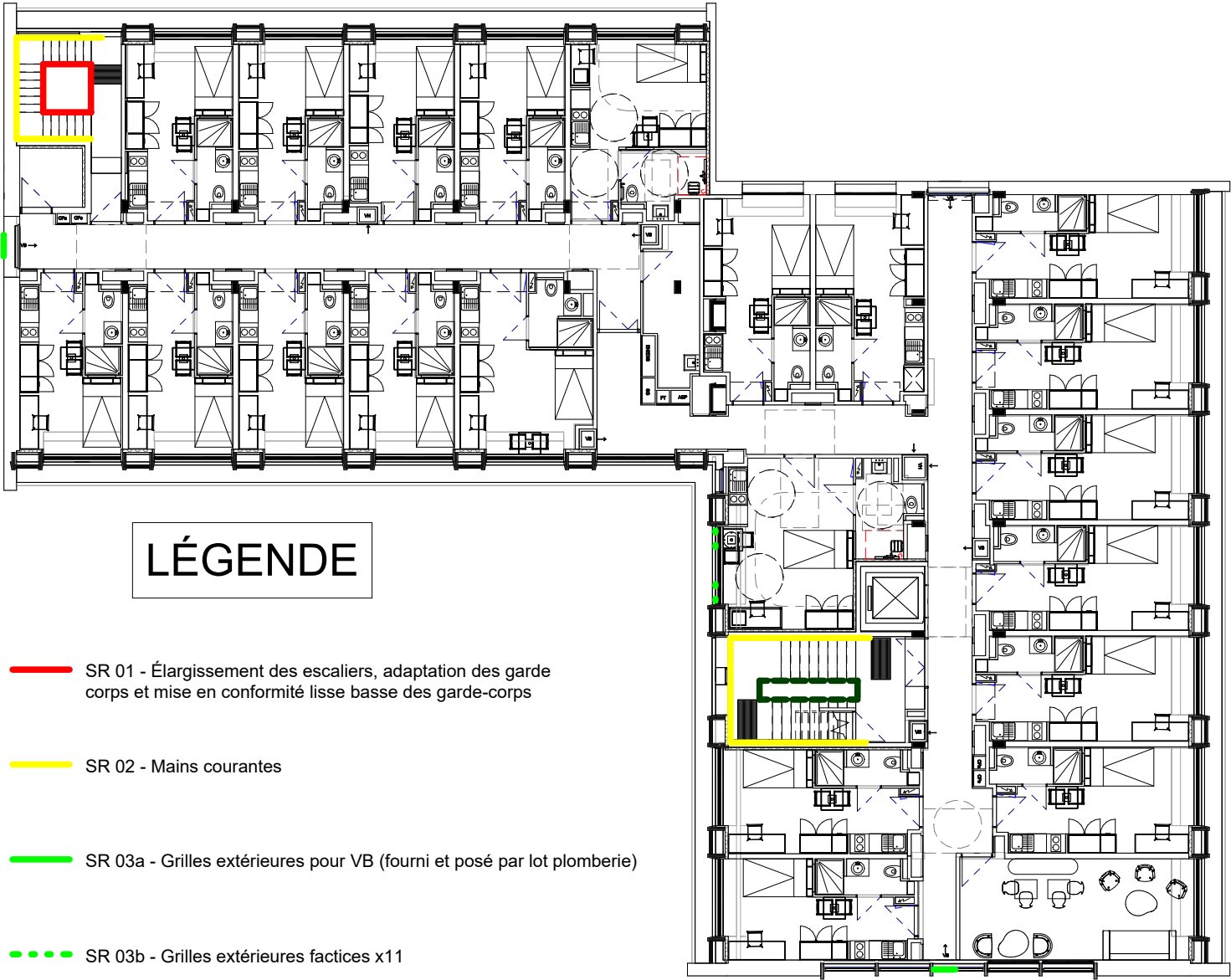


# LÉGENDE

- SR 01 - Élargissement des escaliers, adaptation des garde corps et mise en conformité lisse basse des garde-corps
- SR 02 - Mains courantes
- SR 03a - Grilles extérieures pour VB (fourni et posé par lot plomberie)
- SR 03b - Grilles extérieures factices x11
- SR 03c - Grilles ventilation VS x8
- SR 04 - Panneaux brise soleil (voir nomenclature serrurerie)
- SR 05 - Garde corps double lisse avec chasse roue
- SR 06 - Garde corps double lisse
- SR 08 - Garde corps existant conservé, poncé et repeint + suppression du profilé de protection
- SR 09 - Main courante existante conservée, poncé et repeint





R+1, R+2, R+3  
Ech. 1 : 200



R+4  
Ech. 1 : 200

### LÉGENDE



- SR 01 - Élargissement des escaliers, adaptation des garde corps et mise en conformité lisse basse des garde-corps
- SR 02 - Mains courantes
- SR 03a - Grilles extérieures pour VB (fourni et posé par lot plomberie)
- SR 03b - Grilles extérieures factices x11
- SR 03c - Grilles ventilation VS x8
- SR 04 - Panneaux brise soleil (voir nomenclature serrurerie)
- SR 05 - Garde corps double lisse avec chasse roue
- SR 06 - Garde corps double lisse
- SR 08 - Garde corps existant conservé, poncé et repeint + suppression du profilé de protection
- SR 09 - Main courante existante conservée, poncé et repeint

		Rue de l'École normale - MONTPELLIER		09/12/2024	Restructuration du bâtiment recherches de l'ancienne école de chimie en bâtiment d'hébergement <b>REPÉRAGE SERRURERIE R+1, 2, 3, 4</b>	DCE
		240430	Ind.A	1 : 200		<b>6.7.02</b>



LÉGENDE

CLO 01 - Création d'une clôture maille rigide

		Rue de l'École normale - MONTPELLIER		09/12/2024	Restructuration du bâtiment recherches de l'ancienne école de chimie en bâtiment d'hébergement <b>REPÉRAGE CLOTURES</b>	DCE
		240430	Ind.A	1 : 200		6.8